



**GUIDOLINE**

# **GUIDOLINE ET SES ADHERENTS**

Données récoltées en 2015  
suite à un questionnaire à destination des adhérents de l'association  
Nombre total de réponses au questionnaire : 63

# TABLE DES MATIERES

Introduction : Historique et Évolutions.....	p°1
Portrait des Adhérents.....	p°2
Pratique Vélo des Adhérents.....	p°3
Perception de l'Association par ses Adhérents.....	p°4-6
Conclusion : Évaluation et Projets.....	p°7-8

## Historique et Évolutions

L'association Guidoline est née modestement, il y a cinq ans, à l'initiative de trois passionnés de vélos voulant mettre Rouen en selle. Elle a depuis considérablement évolué grâce aux deux-mille-neuf-cent adhérents inscrits depuis sa création, à sa vingtaine de bénévoles et à la salarisation de deux de ses créateurs. Aujourd'hui forte d'une reconnaissance locale, d'animations variées, ainsi que d'un atelier d'auto-réparation et d'un café culturel situés en centre ville, elle se heurte aux problématiques liées à la rapidité de son expansion : manque d'espace et de temps, problèmes d'organisation et de collégialité dans les décisions dus à la charge de travail importante reposant sur son équipe, etc.

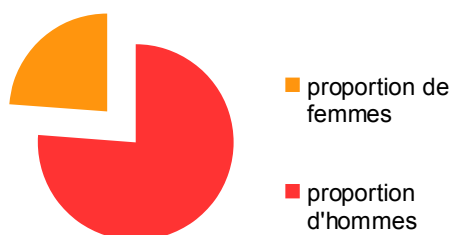
Afin de pallier aux manques structurels de l'association, un nouveau Conseil d'Administration de huit membres a été élu fin 2014. L'entreprise de cet organe directif est de longue haleine puisqu'elle nécessite, en amont, d'identifier les problèmes dans l'organisation de la structure, avant de penser à leur résolution.

Dans cette optique, un questionnaire à destination des adhérents a été mis en ligne en avril 2015 et a reçu soixante trois réponses. Comportant trois parties, il s'attachait d'abord à dresser le portrait des répondants avant d'évaluer leur rapport au vélo et à Guidoline. Les questionnés étaient invités, à l'aide de demandes ouvertes posées à la fin du questionnaire, à détailler les points forts et les points faibles de l'association ainsi que ses perspectives d'évolution/d'amélioration.

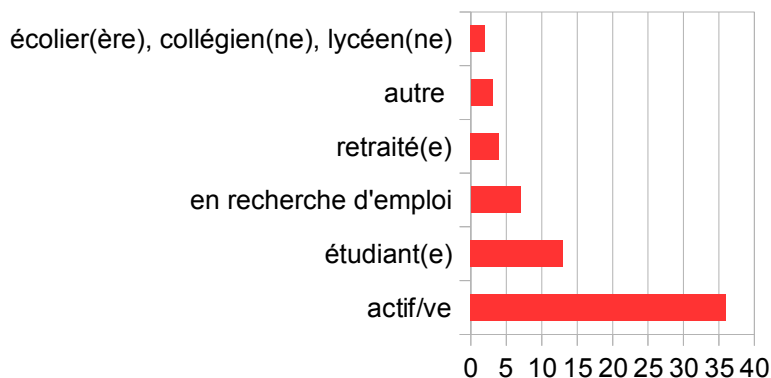
Ce document a vocation à relever les données récoltées grâce audit questionnaire afin de déterminer, d'une part, les pratiques et les besoins des adhérents, et d'autre part, les dysfonctionnements de l'association.

## Portrait des Adhérents ayant répondu au questionnaire

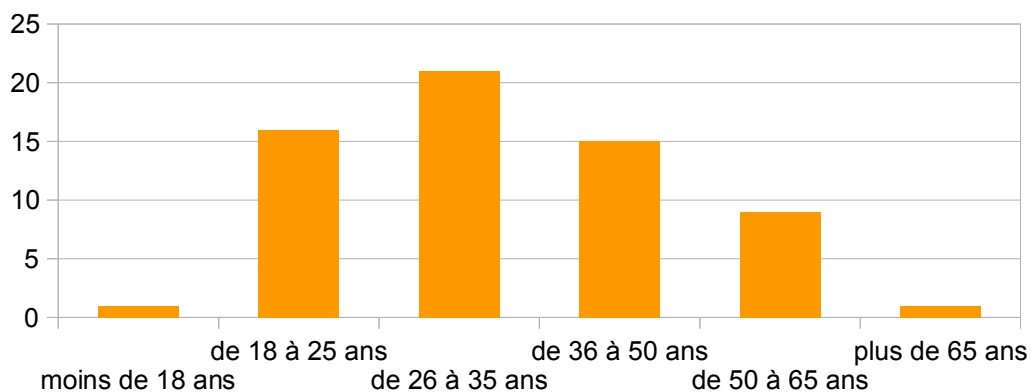
Sexe des adhérents  
ayant répondu au questionnaire



Activité des adhérents  
ayant répondu au questionnaire



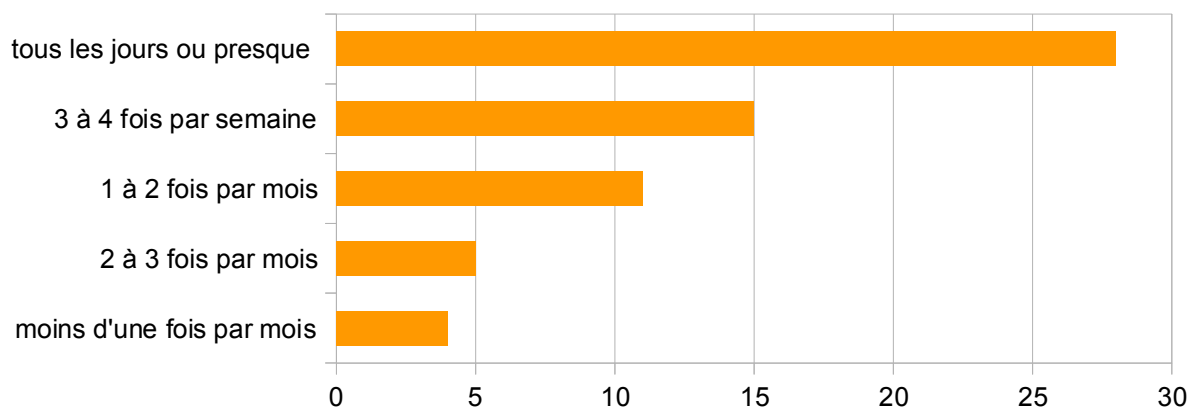
Âge des adhérents  
ayant répondu au questionnaire



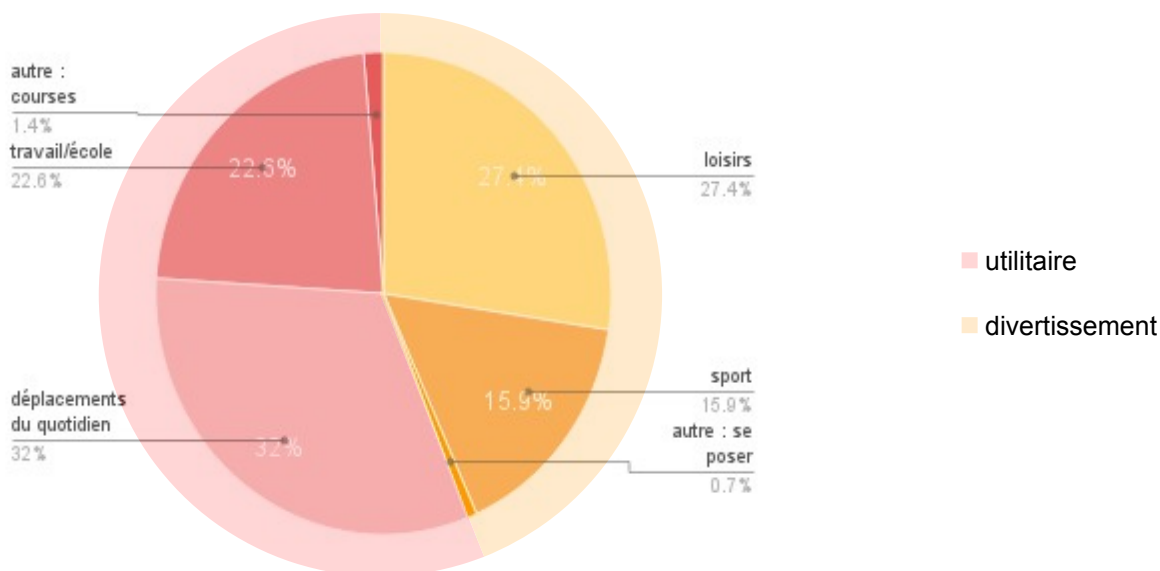
L'adhérent « moyen » de l'association semble être un actif, d'environ trente ans et de sexe masculin. Cependant, nous constatons que Guidoline compte parmi ses sympathisants des personnes de tout âge et de toute condition sociale.

## Pratique Vélo des Adhérents ayant répondu au questionnaire

Fréquence de l'utilisation du cycle par les adhérents  
ayant répondu au questionnaire



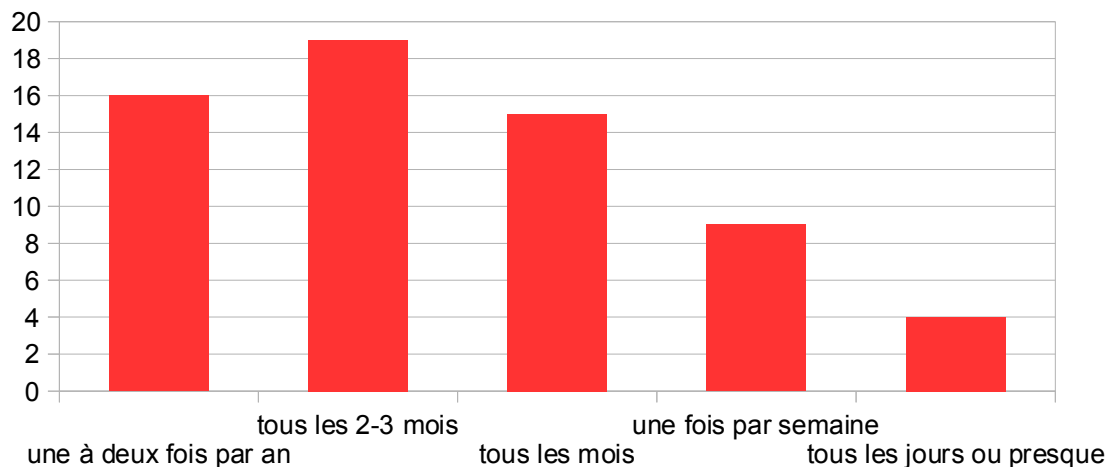
Mode d'utilisation du cycle  
par les adhérents ayant répondu au questionnaire



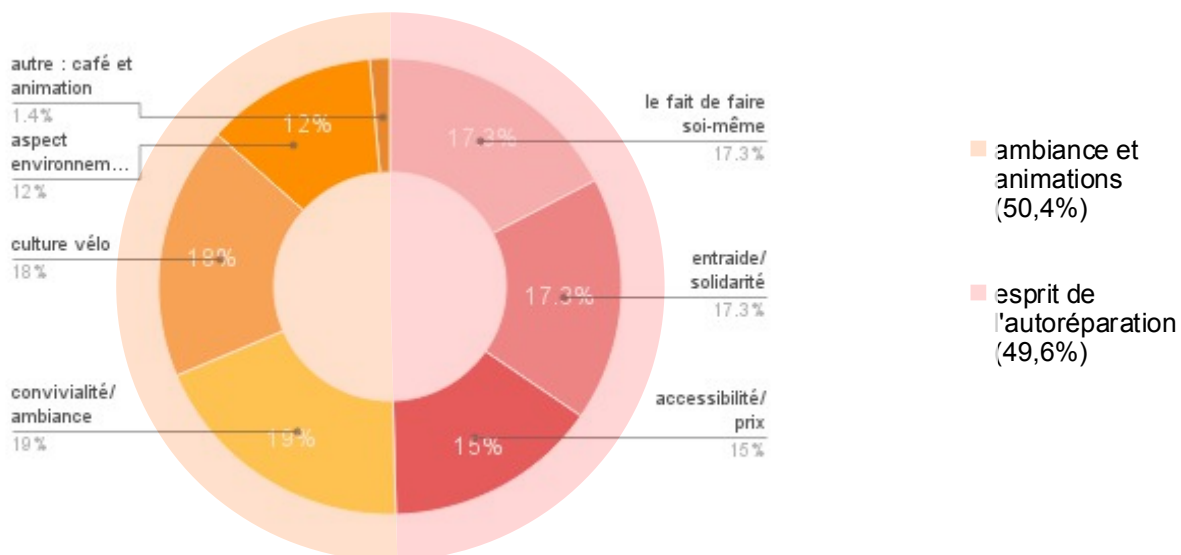
Il apparaîtrait ainsi que les adhérents de Guidoline sont, en majorité, des usagers utilitaires du cycle, qu'ils utilisent dans leurs déplacements quotidiens urbains avant d'être des sportifs passionnés par la discipline ou des écologistes convaincus.

## Perception de Guidoline par les Adhérents ayant répondu au questionnaire

### Fréquentation de l'Association par les Adhérents ayant répondu au questionnaire

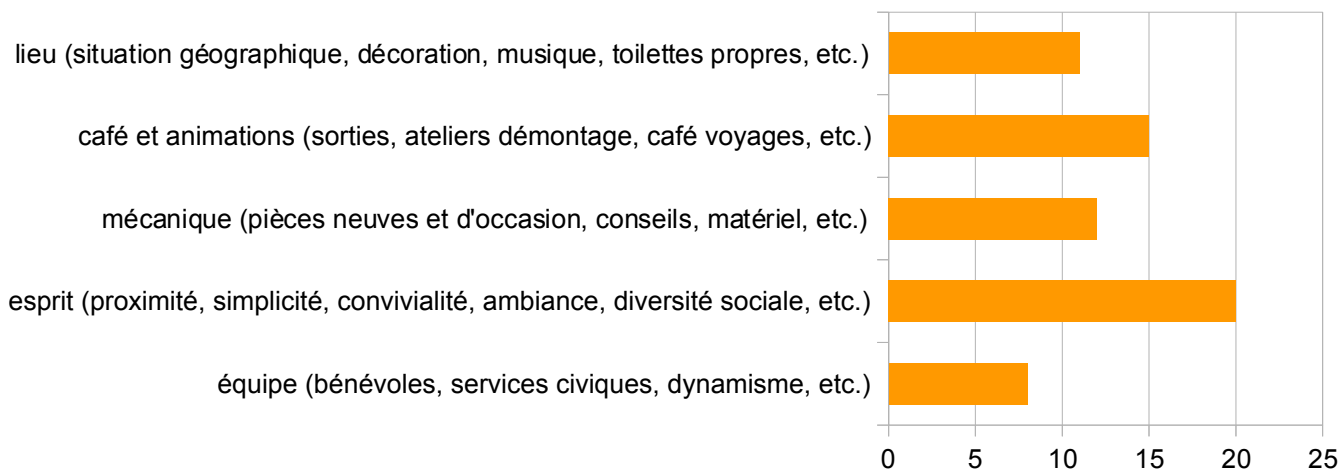


### Aspects intéressant les Adhérents de l'Association ayant répondu au questionnaire

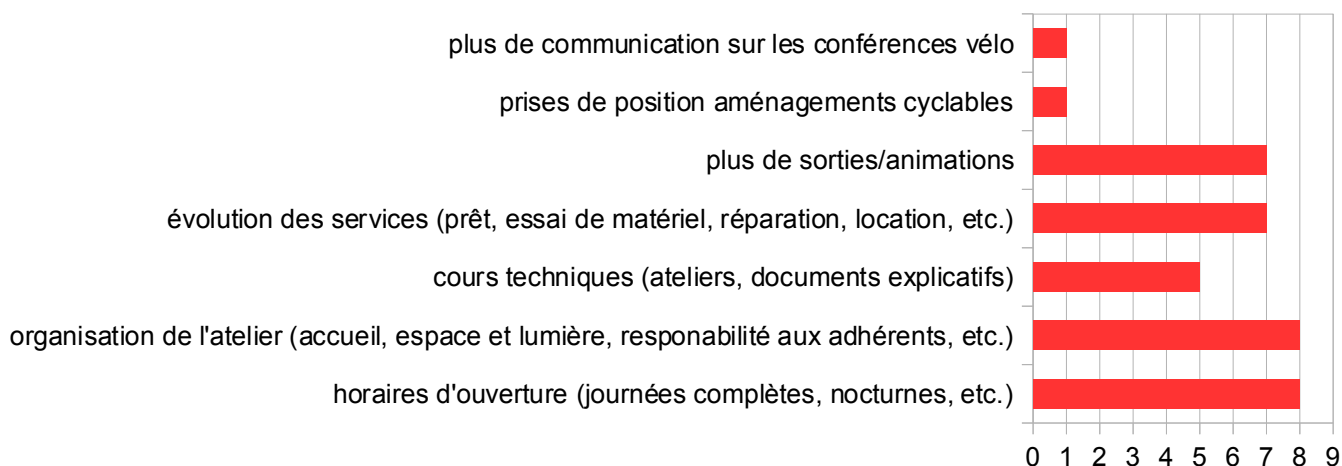


L'ambiance et la convivialité sont les raisons principales de la popularité de Guidoline, avant la promotion du vélo, l'entraide et l'autoréparation, etc.

## Choses à conserver dans l'Associations d'après les Adhérents ayant répondu au questionnaire



## Choses à améliorer dans l'Association d'après les Adhérents ayant répondu au questionnaire

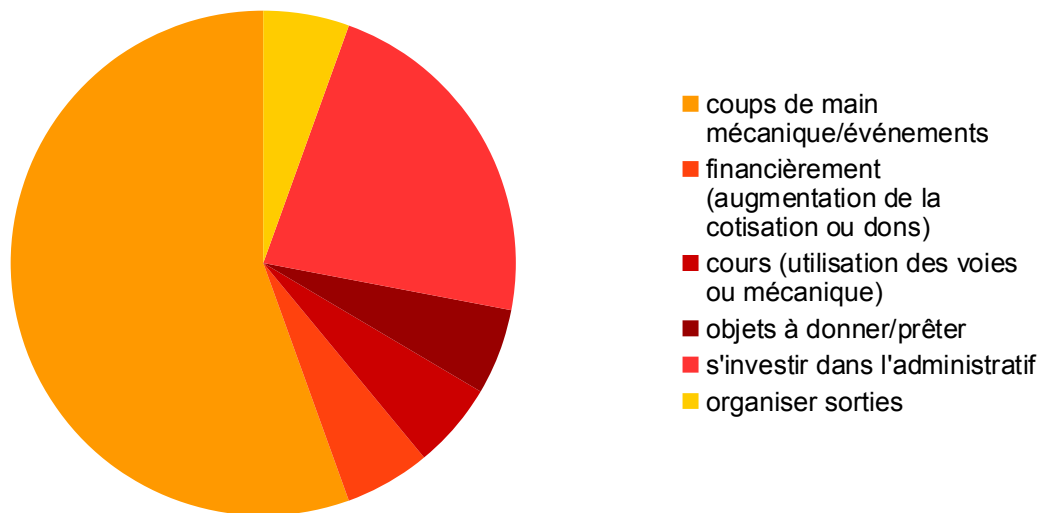


L'esprit de l'association et son aspect convivial sont particulièrement appréciés des adhérents. Cette convivialité passe par la propreté du lieu, son accessibilité géographique et financière, le dynamisme de son équipe et de ses bénévoles ainsi que ses animations.

La réorganisation de l'atelier, l'extension de ses services (animations, cours techniques, etc.) et la mise en place de nouveaux (réparation, prêt, etc.) sont les points que les adhérents souhaitent voir s'améliorer en priorité.

**23%** des adhérents ayant répondu au questionnaire se disent prêts à aider l'association. Ils se sentent, en grande majorité, enclins à donner des coups de mains à l'atelier ou lors d'événements. Peu souhaitent avoir plus de responsabilité en s'investissant dans l'administratif, en animant des cours, etc.

### Choses que sont prêts à apporter vingt trois pour cent des Adhérents ayant répondu au questionnaire





## Résolutions et projets

« L'esprit » et « la convivialité » de Guidoline expliquent sa popularité. Ce sont les termes les plus récurrents dans les réponses au questionnaire. C'est à cette atmosphère que l'association doit son nombre important d'adhérents ainsi que leur diversité en terme d'âge, de condition sociale et d'utilisation du cycle.

Malgré tout, le membre « moyen » de l'association est un jeune actif de sexe masculin ayant une pratique utilitaire du cycle. En effet, pour la majeure partie des sympathisants de Guidoline, le vélo est un moyen de transport quotidien qui nécessite peu de frais. Il est donc important pour les répondants au questionnaire que l'atelier continue à proposer des pièces neuves et d'occasion, à prix abordable, afin d'entretenir leur monture.

La structure repose également sur l'entraide et l'auto-réparation, aspect que certains voudraient voir se développer avec des cours techniques ou la rédaction de guides pour les débutants. Or, dans l'atelier, il est difficile de différencier un adhérent d'un bénévole dans la mesure où de nombreuses personnes s'entraident. Cependant, quelques uns souhaitent s'investir d'avantage en proposant des animations ou en se mettant au service de taches administratives.

Si les répondants semblent être des usagers utilitaires du cycle avant d'être des sportifs passionnés d'une discipline vélo ou des écologistes convaincus, beaucoup mettent en lumière l'importance de l'aspect événementiel de l'association. Les café-voyages, les rallyes photos, les roller racing, les sorties, et toute autre action ayant lieu dans le café ou en extérieur augmentent non seulement la visibilité de Guidoline mais également l'attractivité du cycle et mettent en exergue la légitimité de ses utilisateurs en investissant l'espace public.

S'il semble évident que l'association a de beaux jours devant elle, des choses à améliorer voire des dysfonctionnements ont bel et bien été relevés par les adhérents. La difficulté majeure soulevée dans les questionnaires concerne l'organisation de l'atelier. Le manque de place et de lumière, les soucis de disponibilités et d'attention de l'équipe lors des jours d'affluence éloigne l'association de

l'un de ses objectifs principaux : être accessible à tous.

Par ailleurs, les adhérents aimeraient que l'association continue son développement en proposant d'avantage d'animations, en élargissant ses horaires et jours d'ouverture et en mettant en place de nouveaux services tel que le prêt, la réparation et la location de vélo.

Certains des souhaits préalablement évoqués seront exaucés dès la septembre prochain.

En effet, une réorganisation spatiale et structurelle de l'association est en cours et devrait permettre de désengorger l'atelier en le rendant plus accessible tout en conservant une adhésion à bas prix. Une partie des activités de Guidoline sera transférée à une coopérative qui se chargera de la vente de vélos neufs et de pièces neuves. Cette coopérative proposera également un service de réparation pour ceux qui n'ont pas le temps de mettre la main à la pâte.

Par ailleurs, des idées ont émergé des réponses au questionnaire et donnent des idées de prochaines réalisations : permanences nocturnes, ouverture quelques dimanches par les bénévoles, rédaction de guides et cours techniques, réalisation de maillots Guidoline ainsi que mise à disposition d'une pompe accessible à toute heure du jour et de la nuit.

L'année scolaire 2015-2016 s'annonce pleine de nouveaux projets pour l'association et ses chers adhérents.